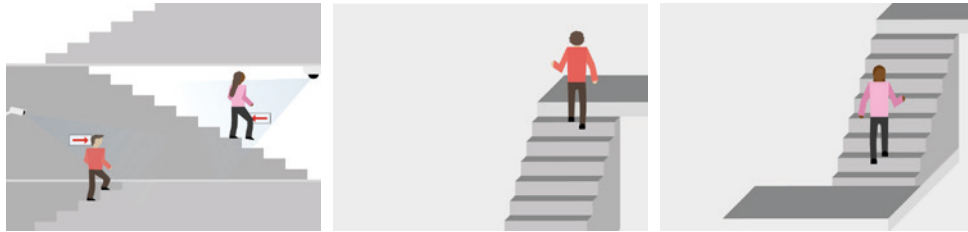


Problem: Vandalismus gefährdetes Treppenhaus
Lösung: Fix-Dome und Bullet Kamera



Problem: Bank Überwachung
Lösung: Covert Kamera



Was bedeuten die Buchstaben am Ende der IP Kamera Bezeichnungen?

- | | |
|---|---|
| C Covert, verstecktes Gehäuse | N Night, perfekte Farben in Dunkelheit |
| E Extern, für den Outdoor Bereich zertifiziert | P PTZ, Schwenken, neigen, zoomen möglich |
| F Variofocal, verstellbare Brennweite & Fokus | V Vandalismus, geschützt vor Beschädigung |
| L Light, integrierte infrarot LED | W Wireless, WLAN zur Netzwerkanbindung möglich |

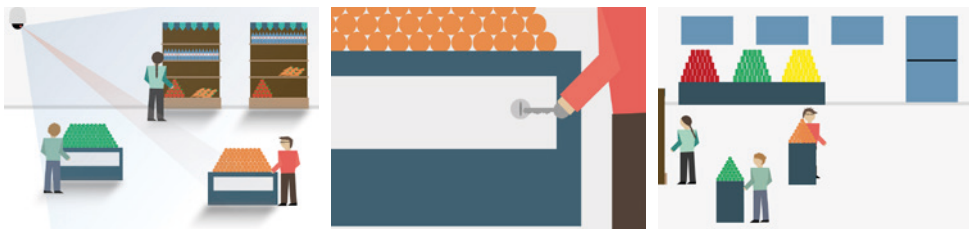
Sicherheit muss nicht schwierig sein!



Videoüberwachung. Leicht gemacht.

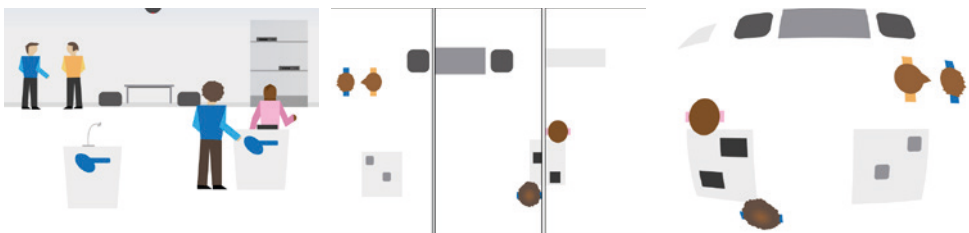
Problem: Überwachung eines Supermarkts

Lösung: PTZ Kamera



Problem: Messestand Überwachung

Lösung: Fisheye Kamera



Problem: Serverraum oder Parkplatz Überwachung

Lösung: Low Light Kamera



Das 1x1 der IP Kameras

Tipp: Alle Kameras können in die Gebäudeautomation von ALLNET eingebunden werden.

Unausweichlich: PTZ

Durch ihre Schwenk-, Neige-, und Zoom-Funktion überzeugt die PTZ Kamera sowohl mit der Abdeckung größerer Bereiche, als auch durch detaillierte Vergrößerungen.

Fest: Fix-Dome & Bullet

Diese beiden Kamera Arten zeichnen sich vor allem durch die feste Montage, hohe Ausfallsicherheit und getönte Objektive aus. Die Fix-Dome ist besonders für Deckenmontag, die Bullet Kamera für die Wandmontage geeignet.

Hemisphärisch: Fisheye

Durch den Blickwinkel von 180° hat man mit einer Fisheye Kamera nicht nur alles im Blick, sondern kann auch noch zusätzlich Kameras einsparen. Das verzerrte Fisheye Bild kann wieder entzerrt werden.

Versteckt: Covert

Die Intelligenz der Covert Kamera steckt in einer kleinen Box, welche in Wänden oder der Decke installiert werden kann: herausragt nur die kleine Linse. Ob aus Vandalismus-, oder Designgründen: der Vorteil für Ladengeschäfte, Banken, Hotels und Firmengebäude ist einfach zu erkennen.

Erleuchtend: Low-Light

Da die meisten Verbrechen in der Nacht passieren, ist die Verbesserung der Videoqualität während der Dunkelheit eines der wichtigsten Anliegen. Low-Light Kameras verbessern die Nachtbildleistung drastisch und sorgen so für eine klare und qualitativ hochwertige Farbbildung zu jeder Uhrzeit.

Losgelöst: WLAN

Wer keine Lust auf Netzwerkverkabelung hat, steigt einfach auf WLAN Kameras um.

Tipp: Nutzen Sie die Surveillance Software von Networkoptix.

Kamera	PTZ	Fix-Dome	Bullet	Fisheye	Covert	Low Light	WLAN	Art.-Nr.
ALL-CAM2397v2-LE			x					114579
ALL-CAM2397-LEW			x				x	126784
ALL-CAM2372-WP	x						x	123585
ALL-CAM2388-LVEW		x					x	126783
ALL-CAM2306-C					x			137030
ALL-CAM2373-VEP	x							137027
ALL-CAM2396-LEF			x					124631
ALL-CAM2395-LVEF		x						124632
ALL-CAM2387-LEFN			x			x		137028
ALL-CAM2386-LEFN		x				x		137029
ALL-CAM2385-L				x				114581
ALL-CAM2398v2-EP	x							121549
ALL-CAM2399-EP	x							121550